



© stock.adobe.com

Ländliches
Fortbildungsinstitut **LFI**

LFI Oberösterreich
Kurse und Seminare

Hofübernahme & Hofübergabe 2024/2025

Mit Unterstützung von Bund, Land und Europäischer Union

 Bundesministerium
Land- und Forstwirtschaft,
Regionen und Wasserwirtschaft

WIRleben Land
Gemeinsame Agrarpolitik Österreich



LAND
OBERÖSTERREICH



Kofinanziert von der
Europäischen Union

 **ooe.lfi.at**



FACEBOOK & INSTAGRAM

Folgt uns auf Social Media

LFI OBERÖSTERREICH

Jede Menge interessante Themen und
Neuigkeiten immer am Puls der Zeit –
direkt vom LFI in Oberösterreich!

ZUKUNFT
IST JETZT



ooe.lfi.at

LFI OBERÖSTERREICH

Auf der Gugl 3, 4021 Linz
050/6902-1500
info@lfi-ooe.at
ooe.lfi.at

Öffnungszeiten:

Mo bis Do: 08.00 bis 12.00 Uhr
13.30 bis 16.00 Uhr
Fr: 08.00 bis 12.00 Uhr

INHALT

Hofübernahme & Hofübergabe	3
Zusammenleben am Hof	4
Neue Lebensphase Pension	5
LK-Beratung	6
Geschäftsbedingungen	7

ZEICHENERKLÄRUNG

- + Kursbeitrag
- 📍 Kursort
- 🕒 Kursdatum
- NEU! Erstmals im Programm

ANMELDUNG

LFI-Kundenservice
050/6902-1500
info@lfi-ooe.at
ooe.lfi.at



Für alle Veranstaltungen ist eine Anmeldung bis 10 Tage vor Veranstaltungsbeginn erforderlich. Dadurch können wir Ihnen ein optimales Service garantieren.

Geschäfts- und Stornobedingungen
» ooe.lfi.at/agb

Nähere Informationen zum Datenschutz
» ooe.lfi.at/datenschutz

Förderinformationen unter
» ooe.lfi.at/foerderung

Laufend informiert mit dem Newsletter
» ooe.lfi.at/newsletter

In den Sozialen Medien
» facebook.com/lfooee
» instagram.com/lfooee

HOFÜBERNAHME & HOFÜBERGABE

Die Übergabe eines landwirtschaftlichen Familienbetriebes ist ein wichtiges Ereignis für die ganze Familie. Einen landwirtschaftlichen Betrieb zu übergeben, heißt Energie, Dynamik und Wissen der übernehmenden Generation mit den Erfahrungen und Kenntnissen der übergebenden Generation zu verbinden. Dabei sind viele Fragen zu klären. Wir bieten ein Gesamtangebot für alle Interessen und Bedürfnisse im Rahmen der Hofübernahme und Hofübergabe. Je nach Zeitkontingent beschäftigen sich künftige Betriebsleiterinnen und Betriebsleiter und Hofübergeberinnen und Hofübergeber aktiv und intensiv mit der landwirtschaftlichen Betriebsübergabe.

Um auch alle Themen zu berücksichtigen und nichts Wesentliches zu vergessen, sollte außerdem eine ausführliche Beratung der LK in Anspruch genommen werden.

Seminar für künftige Hofübergeber:innen

► 1702 16 Unterrichtseinheiten

Sie stehen vor der Hofübergabe und möchten diese Veränderung gut durchdacht organisieren? In diesem Kurs werden Sie umfassend über die rechtliche und steuerliche Situation informiert und erhalten zugleich Anregungen für die Gestaltung Ihres neuen Lebensabschnittes. Folgende Inhalte erwarten Sie: Ist-Analyse, Visionen, Ziele für den neuen Lebensabschnitt, Zusammenleben von Generationen, Vertragsrecht und Übergabepreis, Gesund und Fit im Alter, Sozialversicherungs- und Steuerrecht.

+ gefördert € 82,- | ungefördert € 191,-

📍 **Linz, Seminarhaus auf der Gugl**

🕒 Do 28./Fr 29.11.2024, 9.00 - 17.00

📍 **Linz, Seminarhaus auf der Gugl**

🕒 Mi 22./Do 23.1.2025, 9.00 - 17.00

📍 **Linz, Seminarhaus auf der Gugl**

🕒 Di 4./Mi 5.2.2025, 9.00 - 17.00

📍 **Linz, Seminarhaus auf der Gugl**

🕒 Di 4./Mi 5.3.2025, 9.00 - 17.00

Seminar für künftige Hofübernehmer:innen

► 1703 24 Unterrichtseinheiten

Bei einer Hofübernahme gibt es viele Aspekte zu beachten, um die Weichen für ein harmonisches Miteinander und eine erfolgreiche Betriebsführung zu stellen. Im 3-tägigen Seminar erhalten Sie umfassende Informationen zu vielen Bereichen der Hofübernahme: Betriebswirtschaftliche Überlegungen, Vertragsrecht, Sozialversicherungs- und Steuerrecht, Versicherungen, Übergabepreis, Niederlassungsprämie und Förderungen. Ein Workshop zum Thema Unternehmenskompetenz rundet das Seminar ab.

+ gefördert € 100,- | ungefördert € 234,-

📍 **Linz, Seminarhaus auf der Gugl**

🕒 Do 9./Fr 10./Sa 11.1.2025, 9.00 - 17.00

📍 **Linz, Seminarhaus auf der Gugl**

🕒 Mi 29./Do 30./Fr 31.1.2025, 9.00 - 17.00

📍 **Linz, Seminarhaus auf der Gugl**

🕒 Mo 10./Di 11./Mi 12.2.2025, 9.00 - 17.00

📍 **Linz, Seminarhaus auf der Gugl**

🕒 Di 18./Mi 19./Do 20.3.2025, 9.00 - 17.00

Seminar für künftige Hofübernehmer:innen (Online und Präsenz)

► 1799 16 Unterrichtseinheiten

Informationen zur Hofübernahme

Informieren Sie sich online in kompakten Sequenzen zu den wichtigsten Bereichen der Hofübernahme: Betriebswirtschaftliche Überlegungen, Vertrags-, Sozialversicherungs- und Steuerrecht, Versicherungen, Übergabepreis, Niederlassungsprämie und Förderungen. Ein Präsenzworkshop zum Thema Unternehmenskompetenz rundet das Seminar ab. Es bleibt außerdem Zeit für persönlichen Austausch.

Die Onlineteile finden wochentags, der Präsenzworkshop an einem Samstag statt - daher leicht in den Berufsalltag integrierbar.

+ gefördert € 68,- | ungefördert € 153,-

Linz, Seminarhaus auf der Gugl

🕒 Sa 18.1.2025, 9.00 - 17.00, Do 23.1.2025, 13.00 - 17.15, Fr 24.1.2025, 13.00 - 17.00

Die bäuerliche Hofübergabe und Hofübernahme gestalten

▶ **1727** **3 Unterrichtseinheiten**

Wie kann der Generationswechsel am Betrieb so gelingen, dass alle gut damit leben können? Viele Übergeber:innen und Übernehmer:innen denken zunächst an einen rechtlich ausgefeilten Übergabevertrag. In der Praxis zeigt sich jedoch oft, dass Grundsätze des Zusammenlebens maßgeblicher das Miteinander bestimmen als juristische Feinheiten. Bei dieser Veranstaltung kommen die wichtigsten Aspekte eines förderlichen Zusammenlebens am Hof als auch die wesentlichen Teile eines Übergabevertrages zur Sprache.

+ gefördert € 17,- | ungefördert € 41,-

Hagenberg, ABZ Hagenberg

🕒 Di 5.11.2024, 13.00 - 16.00

Adlwang, Holzhaus E1NS Restaurant

🕒 Mi 6.11.2024, 19.30 - 22.30

Rohrbach, LK Rohrbach

🕒 Mi 20.11.2024, 13.30 - 16.30

Linz, Seminarhaus auf der Gugl

🕒 Mo 9.12.2024, 19.00 - 22.00

Braunau, LK Braunau

🕒 Di 10.12.2024, 9.00 - 12.00

Waizenkirchen, LBFS Waizenkirchen

🕒 Do 16.1.2025, 19.00 - 22.00

Ried im Innkreis, LK Ried Schärding

🕒 Di 4.2.2025, 9.00 - 12.00

Attnang-Puchheim, Bildungszentrum Maximilianhaus

🕒 Mi 5.2.2025, 13.30 - 16.30

Rohrbach, LK Rohrbach

🕒 Do 20.2.2025, 13.30 - 16.30

Wels, LK Eferding Grieskirchen Wels

🕒 Do 6.3.2025, 19.00 - 22.00

Adlwang, Holzhaus E1NS Restaurant

🕒 Di 18.3.2025, 19.30 - 22.30

Webinar: Die bäuerliche Hofübergabe und Hofübernahme gestalten

▶ **1795** **1,5 Unterrichtseinheiten**

Wie kann der Generationswechsel am Betrieb so gelingen, dass alle gut damit leben können? Viele Übergeber:innen und Übernehmer:innen denken zunächst an einen rechtlich ausgefeilten Übergabevertrag. In der Praxis zeigt sich jedoch oft, dass Grundsätze des Zusammenlebens viel entscheidender das Miteinander bestimmen als juristische Feinheiten. Im Webinar kommen die wichtigsten Aspekte eines förderlichen Zusammenlebens am Hof als auch die wesentlichen Teile eines Übergabevertrages zur Sprache.

+ gefördert € 17,- | ungefördert € 36,-

online, Online-Seminarraum

🕒 Di 29.10.2024, 19.00 - 20.30

online, Online-Seminarraum

🕒 Mo 24.3.2025, 19.00 - 20.30

ZUSAMMENLEBEN AM HOF

Gut übergeben und übernehmen - gut zusammenleben

▶ **0781** **8 Unterrichtseinheiten**

Die zwischenmenschliche Seite der Hofübergabe




Eine Hofübergabe umfasst viel mehr als die Regelung auf rechtlicher Ebene. Was ändert sich mit der Hofübergabe für beide Seiten? Wir beschäftigen uns mit den Veränderungen in den Systemen Familie und Betrieb, aber auch mit den Themen Zusammenarbeit und Umgang mit Konflikten. Gewisse Spielregeln, achtsame Sprache, Respekt und Toleranz tragen zu einem guten familiären und betrieblichen Miteinander bei.

Der SVS-Sicherheitshunderter kann bei dieser Veranstaltung in Anspruch genommen werden.

+ gefördert € 55,- | ungefördert € 161,-


 **Saxen, Bio-Seminarhof Windhör**

 Sa 1.2.2025, 9.00 - 17.00

 **Kremsmünster, Betrieb Öllinger**

 Sa 8.2.2025, 9.00 - 17.00

 **Rohrbach, LK Rohrbach**

 Sa 22.2.2025, 9.00 - 17.00

NEU! Alt und Jung am Bauernhof

► **0792** **1,5 Unterrichtseinheiten**

Ein gutes Miteinander zwischen den Generationen finden



Wo Generationen zusammenwohnen und zusammenarbeiten, Kontakt haben und sich Konflikte ergeben, kommt es zu unterschiedlichen generationspezifischen Sichtweisen. Im ländlichen Bereich leben oft noch Generationen unter einem Dach. Der Kontakt fängt bei gemeinsamen wirtschaftliche Tätigkeiten an und geht über die Kinderbetreuung bis hin zur Pflege Angehöriger. Dieser Vortrag soll dazu beitragen, dass die „Jungen“ die „Alten“ und die „Alten“ die „Jungen“ besser verstehen.

+ gefördert € 15,- | ungefördert € 44,-

 **Perg, Gh Grabenschweiger**

 Mo 3.3.2025, 19.30 - 21.00

Als Paar gut leben und arbeiten am Bauernhof

► **0946** **16 Unterrichtseinheiten**

Gelungenes Zusammenleben am Hof




Nehmen Sie sich die Zeit, das Thema Zusammenleben auf dem Hof als Paar aus verschiedenen Perspektiven zu betrachten: Aus der Sicht derer, die auf den Hof geheiratet haben, aus der Sicht des Paares und aus der Sicht aller Generationen, die auf dem Hof zusammenleben. Nutzen Sie die Tage für persönliche Themen, um als Paar gestärkt die gemeinsamen Aufga-

ben zu meistern. Bei dieser Veranstaltung können Sie den SVS-Sicherheitshunderter beantragen.

+ gefördert € 140,- | ungefördert € 408,-

 **Mauthausen, Betrieb Marksteiner**

 Sa 25./So 26.1.2025, 9.00 - 17.00

NEU! Als Paar gut leben und arbeiten am Bauernhof - Teil 2

► **0938** **16 Unterrichtseinheiten**


2-Tagesseminar für Absolvent:innen des Paarseminars



Das erfolgreiche Seminar "Als Paar gut leben und arbeiten am Bauernhof" geht in die zweite Runde. Aufgrund der zahlreichen positiven Rückmeldungen, gibt es nun einen 2. Teil des beliebten Seminars. Im Seminar werden aktuelle Anliegen thematisiert und bereits erworbenes Wissen wird vertieft und es gibt auch die Möglichkeit zu Einzelcoachings (als Paar) für Themen, die nicht in der Gruppe thematisiert werden wollen. Die anderen Teilnehmenden haben währenddessen frei gestaltbare Zeit zur Erholung und persönlichen Erbauung.

+ gefördert € 140,- | ungefördert € 408,-

 **Mauthausen, Betrieb Marksteiner**

 Sa 1./So 2.3.2025, 9.00 - 17.00

NEUE LEBENSPHASE PENSION

NEU! **Nach der Hofübergabe: Und was kommt jetzt?**

► **0789** **8 Unterrichtseinheiten**

Loslassen - Theorie und Praxis




In der Theorie ist es klar: Nach der Hofübergabe hat die junge Generation das Sagen am Hof. Aber in der Praxis fällt es dann doch oft schwer loszulassen vom eigenen Lebenswerk. Im Seminar geht es um die Fragen: Wie lassen sich Reibungspunkte vermeiden, wie regelt man

die Mithilfe am Hof und die Betreuung von Enkelkindern? Was außer Arbeit gibt es noch Sinnvolles im Leben? Die Partnerschaft verändert sich ebenfalls im Ruhestand. Das Ziel ist die gute Gestaltung des Lebensabends.

+ gefördert € 55,- | ungefördert € 161,-

 **Rohrbach, LK Rohrbach**

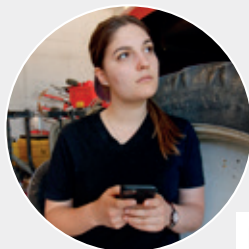
 Mo 10.3.2025, 9.00 - 17.00

LQB BERATUNG in herausfordernden Situationen

Als Erstberatungsstelle sind wir von Lebensqualität Bauernhof Ihre persönlichen Ansprechpartnerinnen für sämtliche Themen rund um das Leben und Arbeiten auf dem Bauernhof. Wenn es zu herausfordernden oder konfliktreichen Situationen kommt, nehmen wir uns gerne Zeit für ein offenes Gespräch von Mensch zu Mensch. Denn nur dort wo es den Menschen gut geht, kann auch unternehmerischer Erfolg gelingen.

- Kostenlos
- Vertraulich
- Auf Wunsch anonym

Montag – Freitag 8:30-12:00 Uhr
Telefon 050 6902 1800
oder per E-Mail: lebensqualitaet@lk-ooe.at
4021 Linz, Auf der Gugl 3



Lebensqualität
Bauernhof 



LK-BERATUNG

LK-Beratungsangebot zur Hofübergabe



Ihre Situation

Sie wollen Ihren land- und forstwirtschaftlichen Betrieb übergeben oder übernehmen. Sie möchten sich auf die Erstellung eines Übergabevertrages durch einen Notar oder einen Anwalt vorbereiten.

Sie wollen wichtige Fragen der Übergabe mit Agrarexpertinnen und Agrarexperten abklären.

Unser Angebot

Beratung zu:

- Ablauf der Übergabe
- Vertragsinhalte
- Sozialrechtliche und steuerliche Fragen
- Förderungen für Hofübernehmerinnen und Hofübernehmer

Erstellung eines Übergabe-Konzeptes

Ihr Nutzen

Umfassende Vorbereitung für die Vertragserrichtung durch Notar oder Anwalt
Beitrag zur gelungenen Hofübergabe

Beratung mit Kostenbeitrag

Kontakt: Bezirksbauernkammern

Impressum

Eigentümer, Herausgeber und Verleger: Branchenheft – Ländliches Fortbildungsinstitut der LK OÖ, Auf der Gugl 3, 4021 Linz, 050/6902-1252, info@lfi-ooe.at, ooe.lfi.at. | Bildnachweis: sofern nicht anders angegeben LFI bzw. LK OÖ | Inhalt und Planung entsprechen dem Stand vom August 2024. Der Veranstalter behält sich Programm- und Preisänderungen sowie Ergänzungen vor. Alle Inhalte dieses Programms gelten vorbehaltlich Satz- und Druckfehler.

GESCHÄFTSBEDINGUNGEN

Kursbeitrag

Die angegebenen Kursbeiträge sind zu Veranstaltungsbeginn fällig. Sie erhalten von uns eine Rechnung, mit der Sie Ihren Kursbeitrag begleichen. Die Kosten für Verpflegung und Unterkunft sind darin nicht enthalten.

Storno

Jede Anmeldung kann bis 10 Tage vor Veranstaltungsbeginn storniert werden. Bei Stornierung innerhalb der letzten 10 Tage, Nichtteilnahme oder Abbruch der Veranstaltung behält sich das LFI die Vorschreibung einer Stornogebühr vor. Die Nominierung einer: Ersatzteilnehmer:in ist gerne möglich.

Absage

Das LFI behält sich rechtzeitige Absagen vor. Aus Absagen, Terminverschiebungen und Druckfehlern können keine Ersatzansprüche abgeleitet werden.

Teilnahmebestätigungen

Bei Kursen und Seminaren besteht nach mindestens 80%iger Anwesenheit Anspruch auf Ausstellung einer Teilnahmebestätigung.

Zertifikate

Für längere Ausbildungslehrgänge werden Zertifikate, die durch einen Erlass des Bundesministeriums für Land- und Forstwirtschaft geregelt sind, für die Kursteilnehmenden ausgestellt und überreicht.

Kursanmeldung

Für alle LFI-Kurse ist eine Anmeldung erforderlich. Dadurch kann ein optimales Service garantiert werden.

Haftung

Das LFI übernimmt trotz sorgfältiger Prüfung keine Gewähr für Richtigkeit, Vollständigkeit und Aktualität von Kursunterlagen und sonstigen im Rahmen der Veranstaltungen verwendeten Publikationen und haftet auch nicht für die Richtigkeit der von den jeweiligen Vortragenden geäußerten Ansichten, Standpunkten, Rechtsmeinungen etc. Alle Inhalte vorbehaltlich Satz- und Druckfehler.

Datenschutz

Es gelten die Bestimmungen unserer Datenschutzerklärung auf der Website ooe.lfi.at/datenschutz

Schulungsunterlagen, Bild- und Tonaufnahmen

In den Teilnahmebeiträgen sind die Seminarunterlagen grundsätzlich inkludiert, falls nicht ausdrücklich etwas anderes bekannt gegeben wird. Ein gesonderter Kauf von Lernmaterial beim LFI ist nicht möglich.

Den Teilnehmenden überlassene Seminarunterlagen oder Datenträger dürfen ohne ausdrückliche Genehmigung des LFI weder vervielfältigt noch Dritten überlassen werden. Bild- und Tonaufnahmen sind ohne ausdrückliche Erlaubnis der Vortragenden nicht gestattet.

Bildaufnahmen und Veröffentlichungen

Die Teilnehmenden nehmen zur Kenntnis, dass bei einzelnen Veranstaltungen Fotografien und / oder Filme erstellt werden und zum Zwecke der Nachberichterstattung in regionalen Medien sowie in Medien und Websites des LFI und der Landwirtschaftskammer sowie ihnen nahestehenden Verbänden und in Social-Media-Kanälen veröffentlicht werden können. Mit der Anmeldung erklären Sie sich mit diesen Nutzungen einverstanden. Diese Einverständniserklärung kann jederzeit schriftlich widerrufen werden. Der Widerruf gilt für alle zukünftigen Veröffentlichungen, nicht jedoch für bereits erfolgte Publikationen.

Ausschluss von Bildungsveranstaltungen bzw. Berufsausbildungskursen

Wenn es die Gewährleistung der Kurs- bzw. Veranstaltungsziele erfordert, ist das LFI berechtigt, Teilnehmende aus sachlichen Gründen (z.B. Stören der Veranstaltung, aggressives oder destruktives Verhalten gegenüber anderen Kursteilnehmenden bzw. Vortragenden oder Kursleitung) von der Veranstaltung ohne Rückerstattung eines allfälligen Teilnahmebeitrages auszuschließen. Das Ausschließen beinhaltet die Nicht-Zulassung zu bzw. Wegweisung von einer Veranstaltung.

Organisatorische Änderungen

Sollten öffentlich-rechtliche Regelungen bestehen, die die Durchführung der Veranstaltungen in der zum Anmeldezeitpunkt vorgesehenen Form unmöglich machen (z.B. aufgrund von Epidemien), behalten wir uns das Recht vor, die Veranstaltung abzusagen oder die Veranstaltungsform zu ändern (z.B. Online statt Präsenz). Sollte dies der Fall sein, werden die angemeldeten Personen rechtzeitig und in geeigneter Weise verständigt. Es können daraus jedenfalls – soweit gesetzlich möglich – keine Ersatzansprüche für entstandene Aufwendungen oder sonstige Ansprüche dem LFI gegenüber abgeleitet werden.

Gerichtsstand

Gerichtsstand ist das sachlich zuständige Gericht in Linz.

 ooe.lfi.at/agb



**ZUKUNFT
ist jetzt!**

.....



ooe.lfi.at